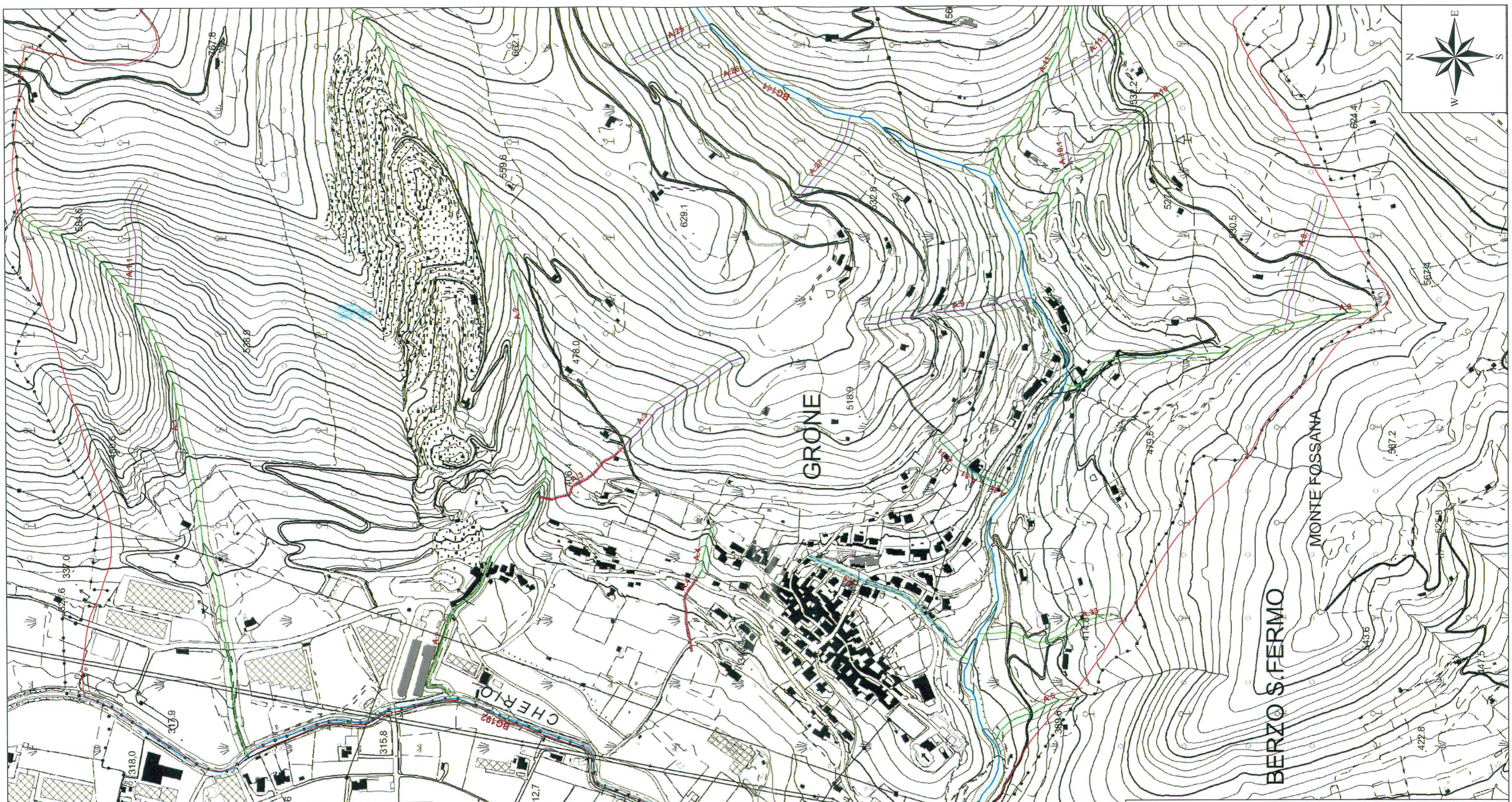


LEGENDA

- RETICOLO IDRICO PRINCIPALE (DEMANIALE)
- RETICOLO IDRICO MINORE (NON DEMANIALE)
- RETICOLO IDRICO MINORE (DEMANIALE)
- TRATTI O PONTI PRINCIPALI
- ALVEO CATASTALE SENZA EVIDENZE DI TERRENO
- FASCIA RISPETTO
- CONFINE COMUNALE

A CODICE IDENTIFICATIVO CORSO D'ACQUA



COMUNE DI GRONE (BG)



INDIVIDUAZIONE DEL RETICOLO IDRICO MINORE
o.c.n. 25 gennaio 2002 n° 77868 - o.c.n. 01 agosto 2003 n° 7713950
o.c.n. 22 novembre 2011 n° 92782 - o.c.n. 28 gennaio 2012 n° 94287

Tav. 2B INDIVIDUAZIONE DELLE FASCE DI RISPETTO
scala 1:2.000

a cura di:
Dott. Geol. Fabio Pizzani - O.R.G.L. n. 884
Dott. Geol. Andrea Gini - O.R.G.L. n. 1481
Via Varesini, 47 - 24090 - Gronchi (BG)
Tel. 035.442812

redatto dal C.C. via dell'Industria n° 44
approvato dal C.C. via dell'Industria n° 44

IL SINDACO
IL SEGRETARIO

18 Gennaio 2013 - rev. 7 Novembre 2013